

Bulletin du printemps

Des jeux pour s'amuser et entretenir sa mémoire

Édition du mois

**Avril
2026**

OBSERVER



CALCULER



ÉCRIRE



Anagrammes - Code - Énigmes et bien d'autres

famileo

Sommaire

C'est qui le patron ?.....	Page 3
Qui est l'artiste ?.....	Page 4
Sablier.....	Page 5
Code bloqué.....	Page 6
La course.....	Page 7
Laisses emmêlées.....	Page 8
Anagrammes.....	Page 9
Sumito.....	Page 10
Dessin à compléter.....	Page 11
Solutions.....	Page 12

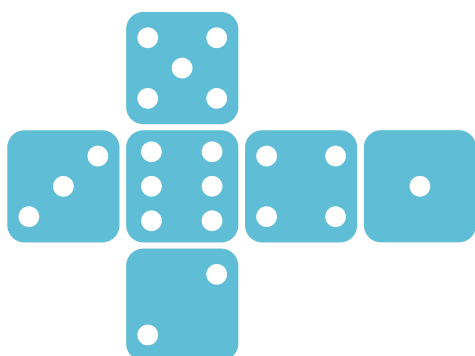
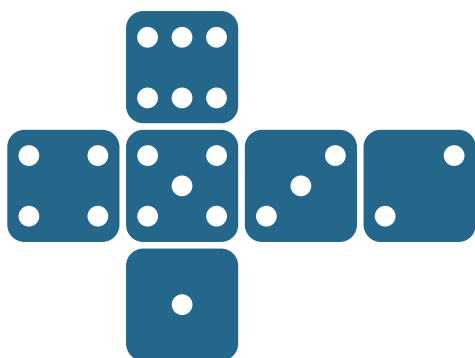


Difficulté



C'est qui le patron ?

Pour chaque situation, observez bien le patron du dé (la forme dépliée), puis regardez les trois dés proposés.
Quel dé ne peut pas être construit avec ce patron ?
Entourez le dé qui ne peut pas correspondre.





Difficulté



Qui est l'artiste ?

- Spécial printemps -

Observez attentivement ces quatre tableaux.
Chaque œuvre a été réalisée par un grand peintre.
Pour chacun d'eux, lisez l'indice puis essayez de retrouver le nom de l'artiste.



On voit une table avec des pommes,
une bouteille et un tissu blanc.
Ce peintre français est célèbre
pour ses natures mortes aux pommes.
Quel artiste a peint ce tableau ? _____

Un vase rempli de tournesols jaunes.
Ce peintre hollandais est célèbre
pour ses tableaux très colorés.
Quel peintre a réalisé ce tableau ? _____



Un visage composé de fleurs et de plantes.
Ce peintre italien est connu pour ses portraits faits
avec des fruits et des fleurs.
Qui a peint ce tableau ? _____



Un champ de coquelicots rouges
avec des personnages qui se promènent.
Ce peintre français est l'un des grands
maîtres de l'impressionnisme.
Quel artiste a peint ce paysage ? _____





Difficulté



Sabler

- Spécial printemps -

Chaque définition correspond à un mot à trouver.
Lisez chaque définition et inscrivez le mot correspondant dans la grille.

1. Arbre qui se couvre de fleurs au printemps
2. Insecte qui butine les fleurs
3. Fleur très présente au printemps
4. Fleur violette très parfumée
5. Fleur ou partie colorée de l'œil
6. Mois entre avril et juin
7. Article féminin
8. Première voyelle
9. Pronom personnel masculin
10. Maison construite par les oiseaux
11. Fleur très connue, symbole d'amour
12. Ce que l'on offre souvent en bouquet
13. Partie colorée d'une fleur
14. Étendue fleurie au printemps
15. Moment où les fleurs s'ouvrent

1									
2									
3									
4									
5									
6									
7									
8									
9									
10									
11									
12									
13									
14									
15									



Difficulté



Cadenas bloqué

À l'aide des indices, tentez de décoder le code de chacun des cadenas.

Correct : le bon chiffre est à la bonne position dans le code.

Mal placé : le bon chiffre est présent mais pas à la bonne position.



Code

1 correct
1 mal placé

2 5 3 1

0 correct
1 mal placé

5 1 2 6

0 correct
1 mal placé

5 9 3 4

2 correct
0 mal placé

5 0 4 3

0 correct
1 mal placé

5 1 4 8



Code

1 correct
1 mal placé

2 7 0 1

0 correct
1 mal placé

1 3 9 5

0 correct
2 mal placés

9 5 2 0

0 correct
2 mal placés

6 1 2 9

1 correct
1 mal placé

5 0 6 4



Difficulté



La course

Trois cyclistes participent à une course.
À l'aide des indices, retrouvez le nombre de saisons d'expérience
et la couleur du vélo de chacun.



Trois cyclistes professionnels, **Clément**, **Théo** et **Marc**, participent à une course et chacun reçoit un vélo d'une couleur différente : **rouge**, **bleu** et **jaune**.

L'un des cyclistes a **7** saisons d'expérience, le deuxième **8** saisons, et le troisième **9** saisons.

Indices :

Clément roule sur le vélo rouge. Il n'a pas 7 saisons d'expérience.
Marc, qui a plus de 8 saisons d'expérience, roule sur le vélo jaune.

	SAISONS	COULEUR
CLÉMENT	<input type="text"/>	<input type="text"/>
THÉO	<input type="text"/>	<input type="text"/>
MARC	<input type="text"/>	<input type="text"/>



Difficulté



Laisses emmêlées

- Spécial printemps -

Observez bien l'image et suivez chaque laisse du chien jusqu'à son maître. Attention, les laisses s'entremêlent !
Saurez-vous retrouver à qui appartient chaque chien ?





Difficulté



Anagrammes

- Spécial histoire -

Les lettres de chaque mot ont été mélangées.
Remettez-les dans le bon ordre pour retrouver le mot caché.

NOLOPÉAN



MNOY ÊÂEG



RMOANIS



POARAHN



IRPMADEY



CÉSRA



LOIUS XIV



ÉRLOUVITON



GLAUE



HÂETCAU





Difficulté



Sumito

- Complétez la grille avec des chiffres de 0 à 9.
Les sommes doivent correspondre aux nombres indiqués :
- la somme des cases qui touchent un côté des blocs colorés est égale au nombre inscrit dans ces blocs (un coin ne compte pas)
 - la somme de chaque ligne et de chaque colonne correspond aux nombres indiqués.

	4	5	3	4	4
4		5			
5			5		
4				4	
3	3				
4					1

	10	7	6	7	11
10		8			
9			8		
5	3				9
10				9	
7		7			

	14	11	10	16	16
14			13		
12	12			18	
14		14			
13			16		16
14		13			

	21	14	17	19	16
23		16			
12			21		12
16	11			17	
19		18			
17			14		

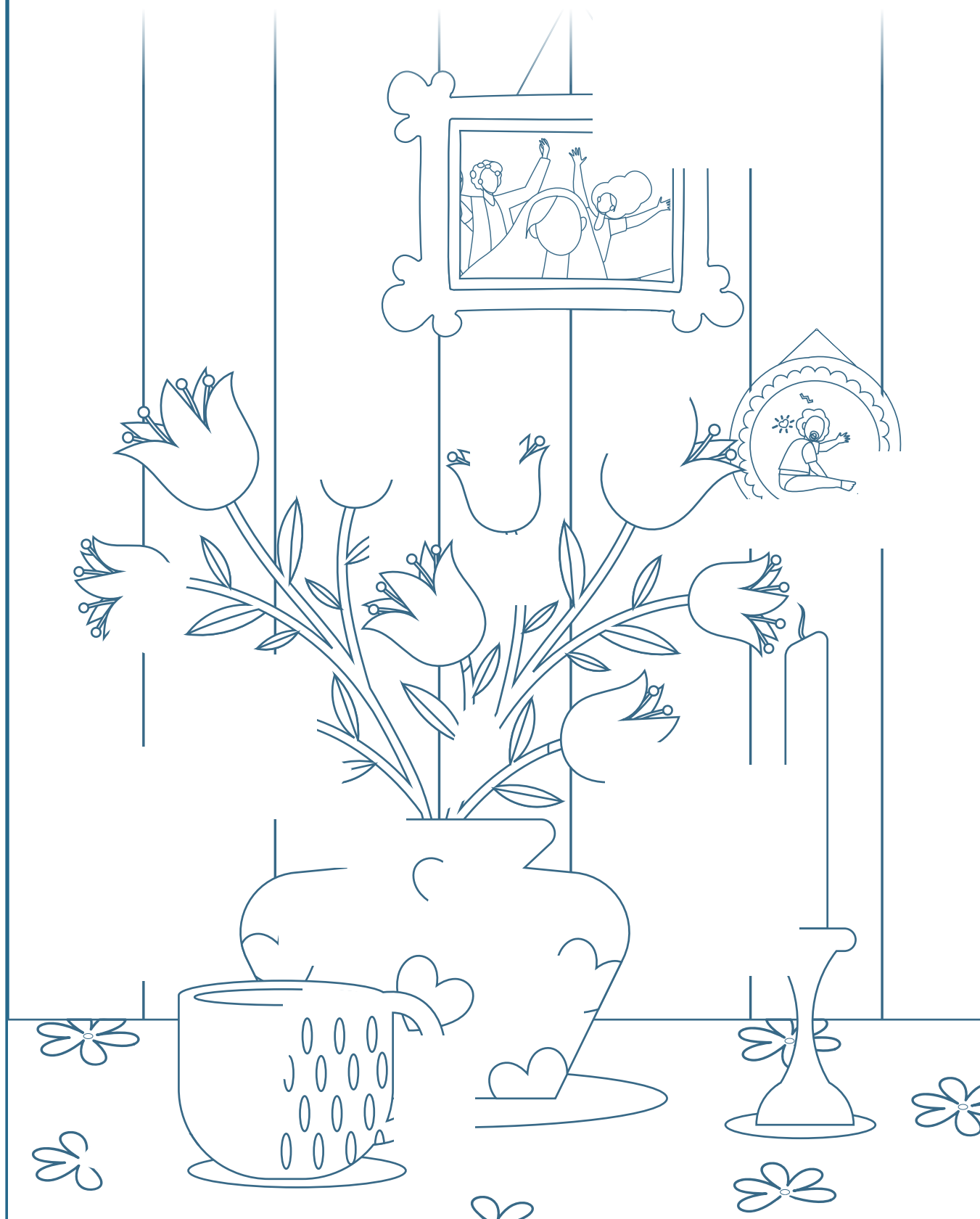


Difficulté



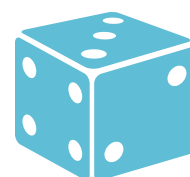
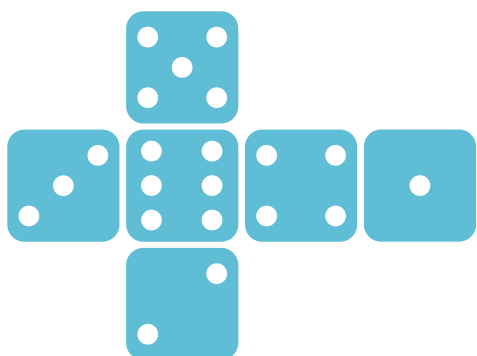
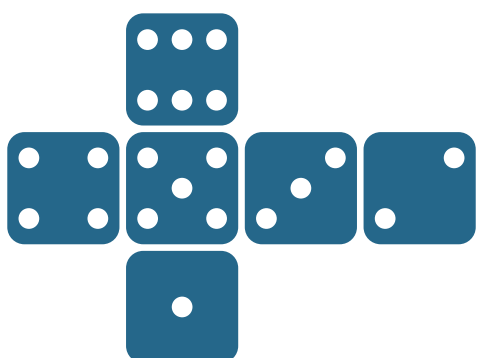
Dessin à compléter

Coloriez, complétez, ajoutez, dessinez... laissez parler votre créativité !



C'est qui le patron ?

Solution



Qui est l'artiste ?



Paul Cézanne

Ce tableau représente une nature morte avec des pommes. Cézanne aimait beaucoup peindre des fruits et des objets simples pour étudier les formes et les couleurs. Il est considéré comme l'un des peintres qui ont préparé l'art moderne.



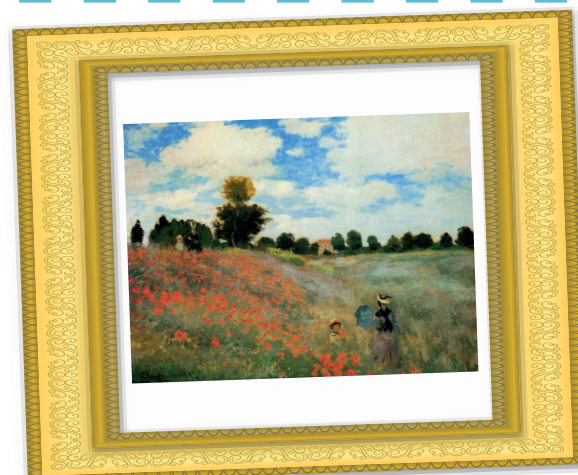
Vincent van Gogh

Les tournesols sont l'une des séries de tableaux les plus célèbres de Van Gogh. Il utilisait des couleurs très vives et des coups de pinceau épais pour donner beaucoup de vie à ses peintures.



Giuseppe Arcimboldo

Arcimboldo est connu pour ses portraits étonnants composés d'éléments de la nature. Dans ce tableau, le visage est entièrement formé de fleurs, ce qui symbolise le printemps.

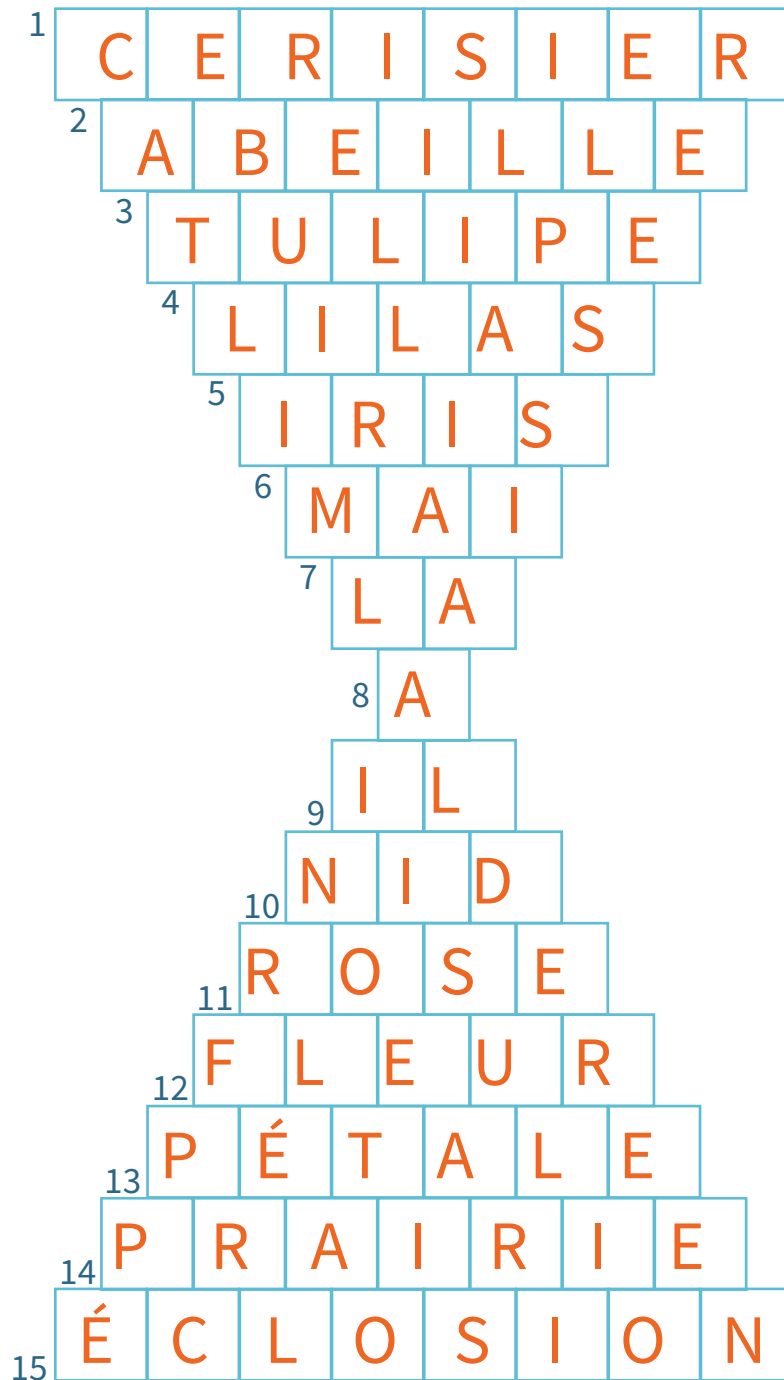


Claude Monet

Ce tableau montre un champ de coquelicots sous un ciel lumineux. Monet est l'un des grands peintres impressionnistes, célèbre pour ses paysages et sa manière de peindre la lumière et la nature.

Sablier

Solution



Cadenas bloquéé

Solution



2 0 8 3



2 0 3 6

La course

Solution



	SAISONS	COULEUR
CLÉMENT	8	ROUGE
THÉO	7	BLEU
MARC	9	JAUNE

Laisse

Solution



Anagrammes

Solution

NOLOPÉAN



NAPOLÉON

MNOY ÊÂEG



MOYEN ÂGE

RMOANIS



ROMAINS

POARAHN



PHARAON

IRPMADEY



PYRAMIDE

CÉSRA



CÉSAR

LOIUS XIV



LOUIS XIV

ÉRLOUVITON



RÉVOLUTION

GLAUE



GAULE

HÂETCAU



CHÂTEAU

Sumito

Solution

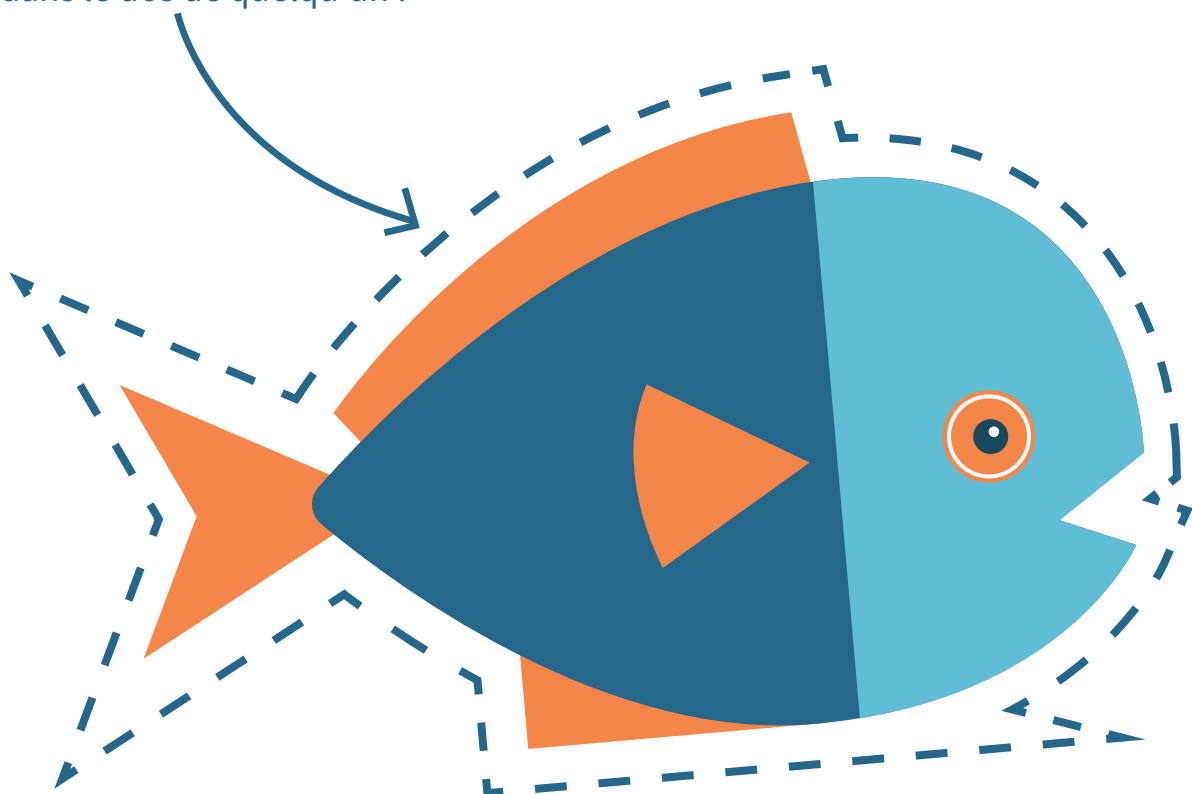
	4	5	3	4	4
4	1	5	2	0	1
5	0	2	5	1	2
4	2	1	0	4	1
3	3	0	1	2	0
4	1	2	0	1	1

	10	7	6	7	11
10	3	8	1	4	2
9	2	4	8	0	3
5	3	0	3	2	9
10	1	3	2	9	4
7	4	7	0	1	2

	14	11	10	16	16
14	5	2	13	6	1
12	12	3	5	18	4
14	4	14	1	3	6
13	2	6	16	5	16
14	3	13	4	2	5

	21	14	17	19	16
23	7	16	3	8	5
12	2	6	21	4	12
16	11	5	8	17	3
19	4	18	6	2	7
17	8	3	14	5	1

Découpez ce **poisson farceur**
et **accrochez-le discrètement**
dans le dos de quelqu'un !



...Rendez-vous le mois prochain pour une nouvelle édition...

famileo



MU

Studio de création de jeux
www.muni-creation.fr